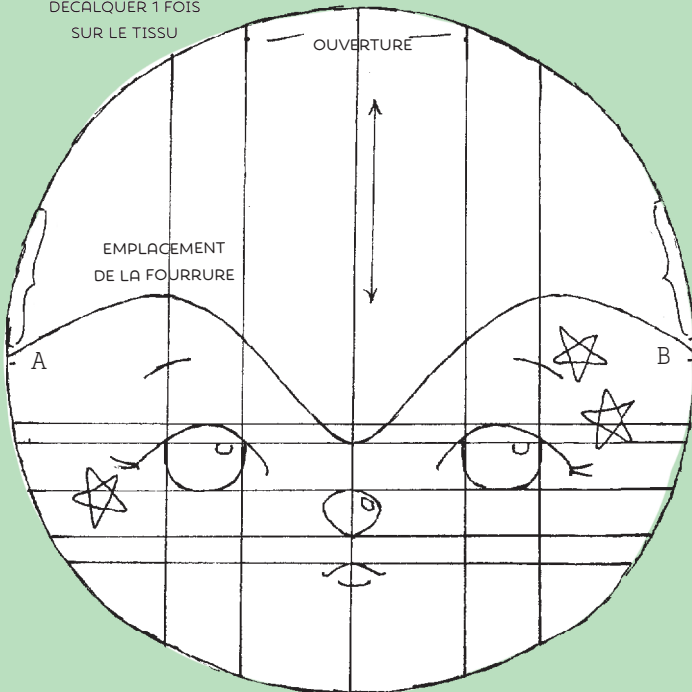


GABARITS DE L'AGNELLE EN PYJAMA

Ce modèle requiert aussi les gabarits de la poupée de base (voir page 21). Tous les gabarits contenus dans ce livre sont fournis grandeur nature. Les marges de couture sont à ajouter au moment de la coupe des tissus, sauf indication contraire.

Il est possible d'en télécharger une version imprimable à l'adresse suivante : <https://www.edisaxe.com/mascottes-brodees>

TÊTE
DÉCALQUER 1 FOIS
SUR LE TISSU



LES PIÈCES EN FEUTRINE SONT COUPÉES
À BORD BRUT, SANS MARGES DE COUTURE.

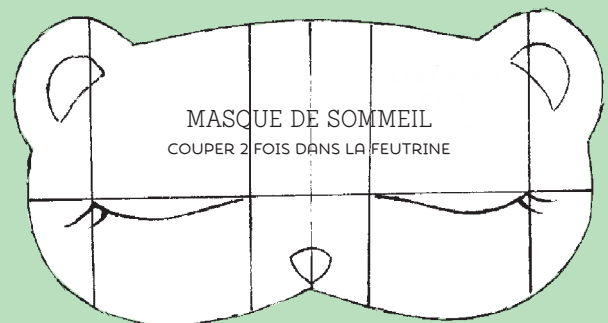
AILES DU NŒUD
COUPER 1 FOIS
DANS LA FEUTRINE



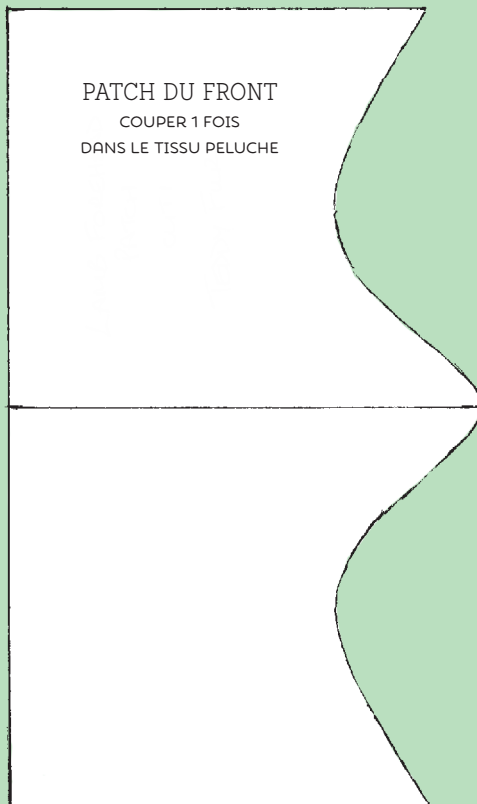
BANDE
CENTRALE
DU NŒUD
COUPER 1 FOIS
DANS LA FEUTRINE



INTÉRIEUR
DES OREILLES
COUPER CHAQUE
GABARIT 1 FOIS
DANS LA FEUTRINE

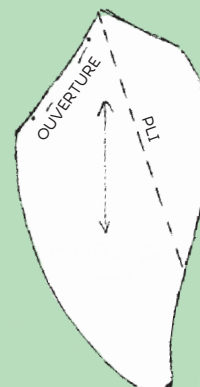


PATCH DU FRONT
COUPER 1 FOIS
DANS LE TISSU PELUCHE



OREILLES
REPORTER CHAQUE
GABARIT 1 FOIS SUR
LES TISSUS SUPERPOSÉS

OREILLE GAUCHE



OREILLE DROITE

