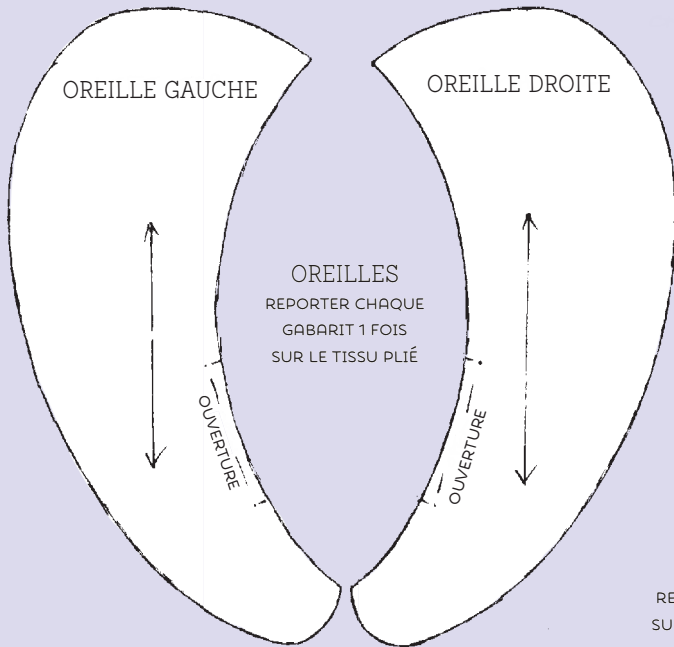
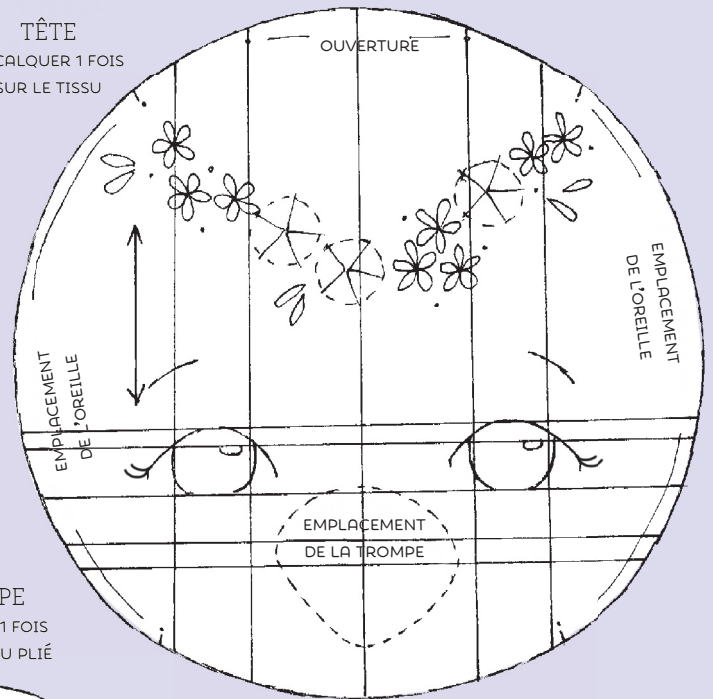


# GABARITS DE ELLIE LA DANSEUSE

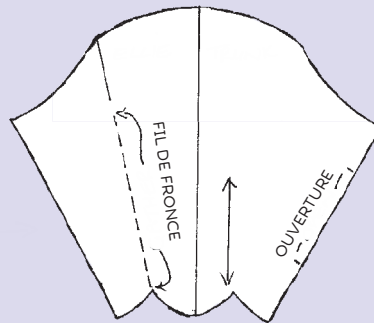
Ce modèle requiert aussi les gabarits de la poupée de base (voir page 21). Tous les gabarits contenus dans ce livre sont fournis grandeur nature. Les marges de couture sont à ajouter au moment de la coupe des tissus. Il est possible d'en télécharger une version imprimable à l'adresse suivante : <https://www.edisaxe.com/mascottes-brodees>



TÊTE  
DÉCALQUER 1 FOIS  
SUR LE TISSU



TROMPE  
REPORTER 1 FOIS  
SUR LE TISSU PLIÉ



BUSTIER  
REPORTER 1 FOIS SUR LE TISSU PLIÉ

